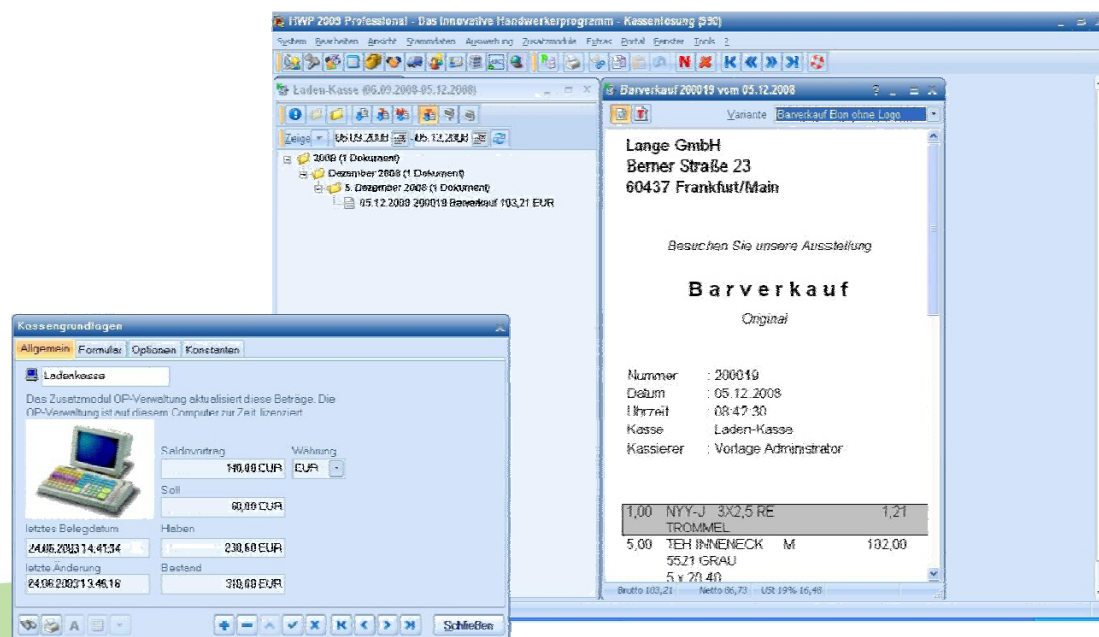


Datenblatt Barverkauf

Das Zusatzmodul „Barverkauf/Kasse“ hilft Ihnen bei der Abwicklung von Barverkäufen und von bargeldlosen Zahlungen. Dazu gehören im Wesentlichen Bar-, Scheck- und Kartenzahlungen. Es ist vollständig in das HWP 2009 integriert, so dass z.B. offene Posten, die durch Barverkäufe entstehen, direkt in der offenen Postenverwaltung oder in der Kundenauskunft des HWP erscheinen. Zur besseren Nachvollziehbarkeit der Geschäftsprozesse wird empfohlen das Zusatzmodul „Barverkauf/Kasse“ immer in Verbindung mit dem Zusatzmodul „offene Posten Verwaltung“ einzusetzen.

Leistungsumfang

- Barverkauf mit direktem Zugriff auf den Materialstamm
- Manuelle Erfassung und Änderung von Artikelpositionen
- Einlesen von Barverkaufsartikeln über Barcodescanner
- Buchung von Bareinlagen, Barentnahmen, Kassenstorno und -gutschriften
- Abrechnung und Verkauf von Coupons und Gutscheinen
- Aktivitätsbezogene Anpassung der Anzeige auf dem Kundendisplay
- Automatische Aktualisierung der Artikelbestände
- Ausgabe von Listen und Auswertungen zum Barverkauf



Unterstützte Hardware

- Kassendisplays
Alle Displays mit 2 Zeilen a 20 Zeichen können über die serielle Schnittstelle angebunden werden
- Kassenschubladen
Alle Schubladen, die über die standardisierte TAE-Kupplung verfügen können über einen Bondrucker mit entsprechender Schnittstelle oder über einen separaten Öffnungsmechanismus an der COM-Schnittstelle angesprochen werden
- Bondrucker
Alle Bondrucker, die über einen Windows-Druckertreiber verfügen, können sowohl über die serielle (COM), als auch parallele (LPT)-Schnittstelle verwendet werden. Empfohlen wird jedoch parallele Drucker zu verwenden, da hier die höhere Druckgeschwindigkeit z.B. auch den Einsatz von Grafiken und True Type Schriftarten ermöglicht.
- Scanner
Alle über Tastaturpuffer arbeitenden Scanner werden ohne zusätzliche Einrichtung innerhalb des Barverkaufmoduls unterstützt

Highlights

- Mehr Komfort und deutlich schneller bei der Abwicklung von Barverkäufen und von bargeldlosen Zahlungen
- Vollständige Integration des Direktverkaufs in das HWP
- Anpassbarkeit der Formulare/Bons in verschiedenste Formate
- Direkter Zugriff auf die aktuellen Artikel und Preise aus dem HWP

Sage Software GmbH

Emil-von-Behring-Straße 8-14
60439 Frankfurt am Main
Telefon: 069 50007-2030
Fax: 069 50007-2290
E-Mail: handwerk@sage.de
Internet: www.sage.de/handwerk

